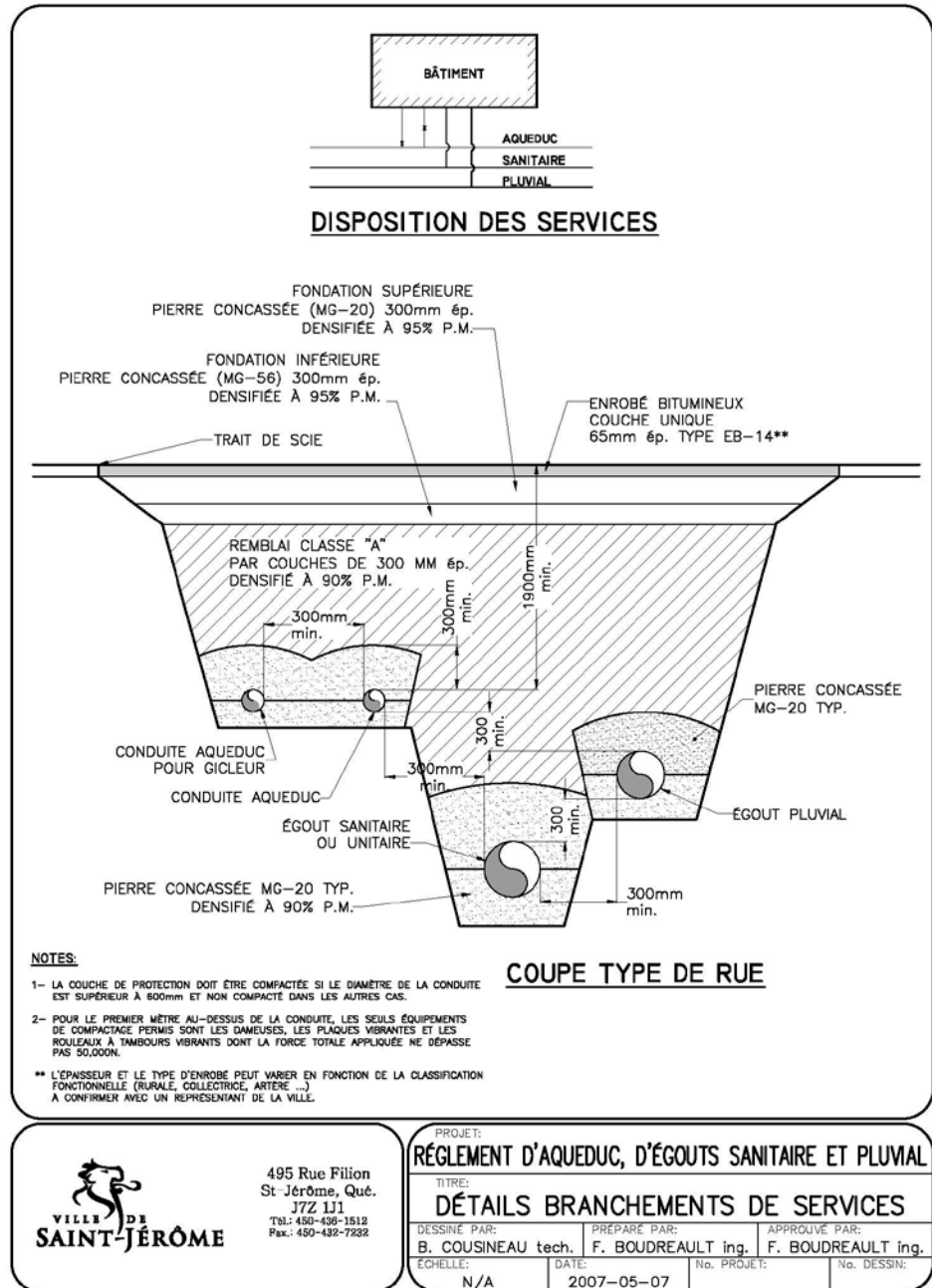


ANNEXE 2

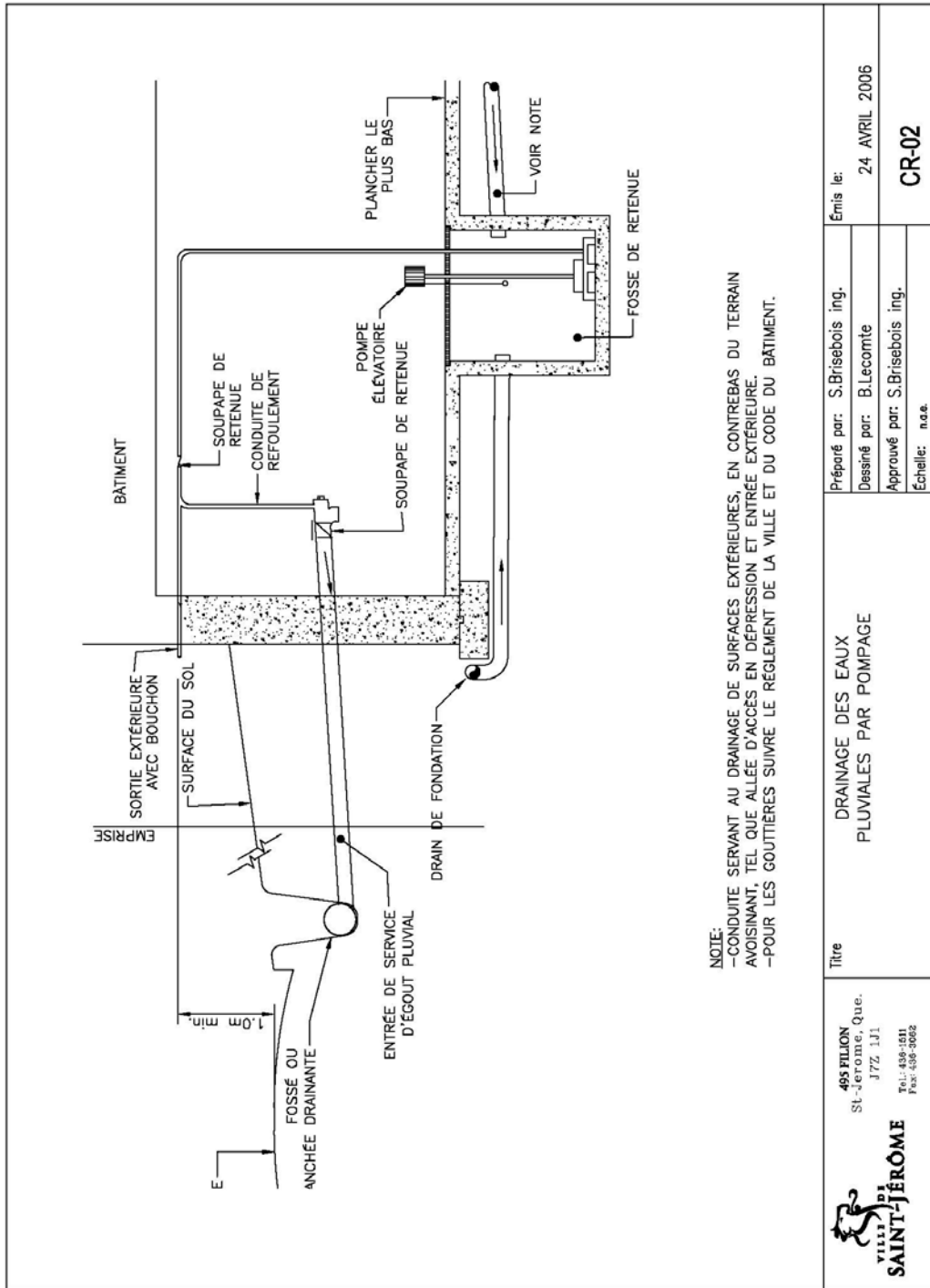
Dessins techniques

- A) Disposition des services et coupe type de rue pour un branchement de service
- B) Drainage des eaux pluviales par pompage (tranchée drainante)

« A »



« B »



NOTE:
-CONDUITE SERVANT AU DRAINAGE DE SURFACES EXTÉRIEURES, EN CONTREBAS DU TERRAIN AVOISINANT, TEL QUE ALLÉE D'ACCÈS EN DÉPRESSION ET ENTRÉE EXTÉRIEURE.
-POUR LES GOUTTIÈRES SUIVRE LE RÉGLEMENT DE LA VILLE ET DU CODE DU BÂTIMENT.

495 FILION
St-Jérôme, Que.
J7Z 1J1
Tel.: 439-1011
Fax: 439-0066

VILLE DE SAINT-JÉRÔME

Titre
DRAINAGE DES EAUX
PLUVIALES PAR POMPAGE

Préparé par: S.Brisebois ing.
Dessiné par: B.Lecomte
Approuvé par: S.Brisebois ing.
Échelle: n.a.e.

Émis le:
24 AVRIL 2006

CR-02