

CALENDRIER 2025 DES COLLECTES

Pour connaître
votre secteur
de collecte :
vsj.ca/collectes
450 569-5000

SECTEUR H

ATTENTION!
Ancien secteur 8



RECYCLAGE DÉCHETS COMPOST ENCOMBRANTS SAPINS RÉSIDUS VERTS



Placez vos contenants en bordure
de rue le dimanche, après 19 h.

Vos résidus verts seront ramassés au cours
de la semaine, à partir du lundi matin.

JANVIER

D	L	M	M	J	V	S
	30 déc. 2024	31 déc. 2024	1	2	3	4
5	6	7	8	9	10	11
12	13	14	15	16	17	18
19	20	21	22	23	24	25
26	27	28	29	30	31	

FÉVRIER

D	L	M	M	J	V	S
						1
2	3	4	5	6	7	8
9	10	11	12	13	14	15
16	17	18	19	20	21	22
23	24	25	26	27	28	

MARS

D	L	M	M	J	V	S
						1
2	3	4	5	6	7	8
9	10	11	12	13	14	15
16	17	18	19	20	21	22
23	24	25	26	27	28	29
30	31					

AVRIL

D	L	M	M	J	V	S
		1	2	3	4	5
6	7	8	9	10	11	12
13	14	15	16	17	18	19
20	21	22	23	24	25	26
27	28	29	30			

MAI

D	L	M	M	J	V	S
				1	2	3
4	5	6	7	8	9	10
11	12	13	14	15	16	17
18	19	20	21	22	23	24
25	26	27	28	29	30	31

JUIN

D	L	M	M	J	V	S
1	2	3	4	5	6	7
8	9	10	11	12	13	14
15	16	17	18	19	20	21
22	23	24	25	26	27	28
29	30					

JUILLET

D	L	M	M	J	V	S
		1	2	3	4	5
6	7	8	9	10	11	12
13	14	15	16	17	18	19
20	21	22	23	24	25	26
27	28	29	30	31		

AOÛT

D	L	M	M	J	V	S
					1	2
3	4	5	6	7	8	9
10	11	12	13	14	15	16
17	18	19	20	21	22	23
24	25	26	27	28	29	30
31						

SEPTEMBRE

D	L	M	M	J	V	S
	1	2	3	4	5	6
7	8	9	10	11	12	13
14	15	16	17	18	19	20
21	22	23	24	25	26	27
28	29	30				

OCTOBRE

D	L	M	M	J	V	S
			1	2	3	4
5	6	7	8	9	10	11
12	13	14	15	16	17	18
19	20	21	22	23	24	25
26	27	28	29	30	31	

NOVEMBRE

D	L	M	M	J	V	S
						1
2	3	4	5	6	7	8
9	10	11	12	13	14	15
16	17	18	19	20	21	22
23	24	25	26	27	28	29
30						

DÉCEMBRE

D	L	M	M	J	V	S
	1	2	3	4	5	6
7	8	9	10	11	12	13
14	15	16	17	18	19	20
21	22	23	24	25	26	27
28	29	30	31	1 ^{er} janvier 2026	2 janvier 2026	

Rappel : Placez vos bacs roulants en bordure de rue, les roues vers la maison, après 19 h la veille de la collecte ou avant 7 h le matin même.
Notez que les matières déposées à côté des bacs ne sont pas ramassées.

CALENDRIER 2025 DES COLLECTES



Ville de
SAINT-JÉRÔME

vsj.ca/collectes

CALENDRIERS NUMÉRIQUES

Les calendriers annuels des collectes sont maintenant numériques. Pour consulter celui de votre secteur, visitez le site Web.

SAPINS NATURELS

N'oubliez pas de dépouiller votre arbre naturel avant de le mettre en bordure de rue le **6 janvier, après 19 h**. Les conifères récupérés lors de la collecte des 7 et 8 janvier seront envoyés à l'entreprise Arbressence, qui les transformera en huiles essentielles.

RÉSIDUS VERTS

La collecte des résidus verts a lieu au printemps et à l'automne. Chaque semaine de collecte commence le lundi matin et se termine le vendredi. Les contenants acceptés doivent donc être placés en bordure de rue le **dimanche, après 19 h**. Ils seront ramassés avant la fin de la semaine.

Semaines de collecte

Printemps : **11 et 25 mai**;

Automne : **12, 19, 26 octobre et 9 novembre**.

MATIÈRES RECYCLABLES

NOUVEAU! Tous les contenants, les emballages et les imprimés sont maintenant acceptés dans le bac de récupération.

bacimpact.ca/mieux-recuperer-pour-bien-recycler



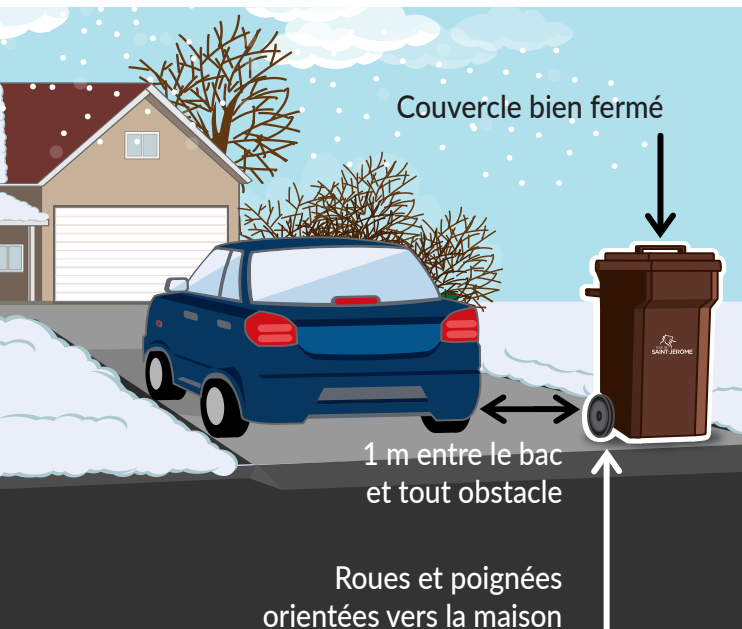
ENCOMBRANTS

Une fois par mois, les objets volumineux déposés en bordure de rue des résidences de 12 logements et moins sont ramassés et acheminés au site d'enfouissement. Certains encombrants sont toutefois refusés, et les sacs-poubelle ou petits objets destinés au bac à déchets ou de récupération ne sont pas ramassés.

BON À SAVOIR! S'ils sont en bon état, pensez à faire don de vos objets volumineux à l'écocentre.

APPAREILS RÉFRIGÉRANTS

Grâce à une entente avec l'écocentre, point de dépôt officiel du programme GoRecycle, vous pouvez aller y porter les appareils réfrigérants dont vous souhaitez vous départir ou les faire ramasser gratuitement. Pour profiter de la collecte gratuite, remplissez le formulaire en ligne ou communiquez avec la Centrale du citoyen.



EN HIVER COMME EN ÉTÉ UN BAC BIEN PLACÉ EST UN BAC VIDÉ!

 **EN CAS DE TEMPÊTE DE NEIGE, ATTENDEZ LA PROCHAINE COLLECTE SI VOTRE BAC N'EST PAS PLEIN.**

PLACEZ VOTRE BAC :

- Après 19 h la veille de la collecte ou avant 7 h le matin même;
- À la limite de votre propriété, en vérifiant qu'il n'empiète pas sur la rue, le trottoir ou la piste cyclable.

Les rebuts placés à l'extérieur du bac ne sont pas ramassés.